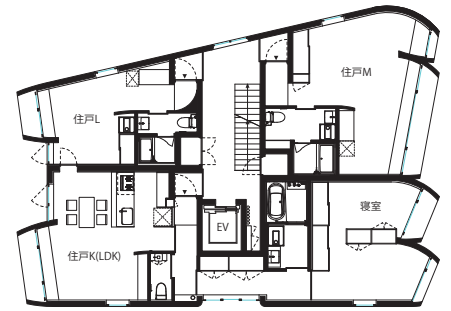


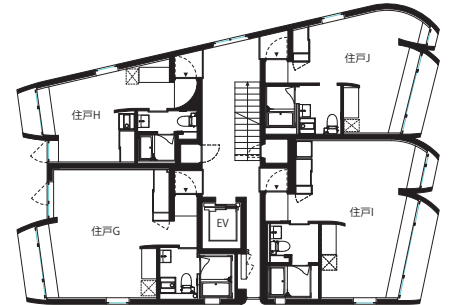
内覧会のお知らせ

木場の集合住宅

東京メトロ東西線・木場駅近くに賃貸集合住宅が完成しました。お施主様のご厚意により、2月26日に内覧会を開催する運びとなりました。ご多忙中とは存じますが、この機会にご高覧頂きたくご案内申し上げます。



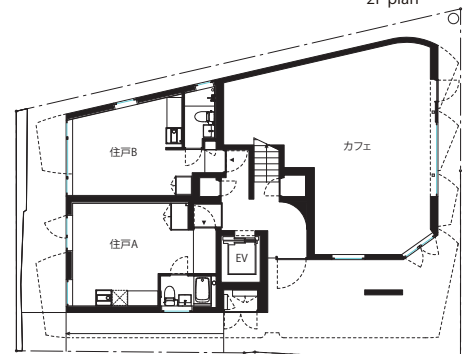
4F plan



3F plan



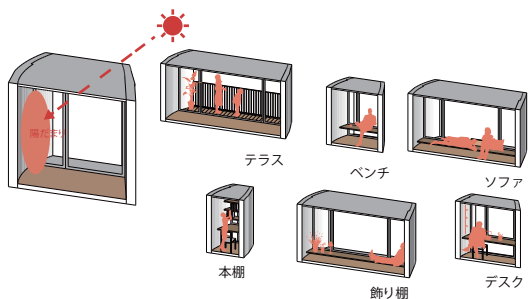
2F plan



1F plan
Scale 1:300

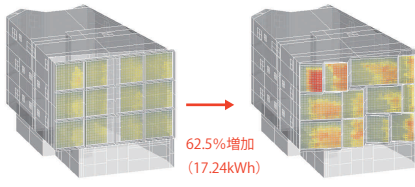
東京都江東区木場、木場駅からほど近い運河に面した小規模な集合住宅です。最上階にオーナー住戸、その下に賃貸住宅、1階に小さなカフェが入ります。幹線道路からほど近い立地のため、近年、周辺建物の高層化が進み、日照環境が悪いため、最大限冬の日射を獲得しながら、夏の日射を最小にするような形状を模索しました。アルゴリズムを用いたプロセスで検討し、2916ものパターンの中から導かれた建物です。お時間が許せば、ぜひご覧いただければと思います。(末光弘和/SUEP)

■陽だまりとアクティビティ



■冬至の日射取得量を最大化

フラットな状態と進化後の最終形状の比較。バルコニーとガラス面が、日照のある時刻の太陽の方を向くことによって、冬季の日射取得量を最大化している。夏季の日射取得量はほぼ同等となっている。



フラットなバルコニー形状 合計日射量 27.58kWh (0.3087kWh/m ²)	提案のバルコニー形状 合計日射量 44.82kWh (0.5017kWh/m ²)
---	---

所在地	東京都江東区
主要用途	賃貸集合住宅 (12戸+オーナー住戸+テナント)
敷地面積	205.74m ²
建築面積	163.28m ²
延床面積	577.35m ²
構造/規模	RC造・4階建
建築設計	末光弘和+末光陽子/SUEP.
構造設計	坪井宏嗣構造設計事務所
設備設計	RISE設計室
事業企画	株式会社プリズミック
施工	株式会社青木工務店
設計期間	2015年7月~2016年4月
工期期間	2016年5月~2017年2月



日時: 2017年2月26日(日)10:00~17:00

場所: 東京都江東区東陽3-8-9

アクセス: 東京メトロ東西線「木場駅」1番出口から徒歩2分

【内覧会に関するお問い合わせ先】

株式会社プリズミック 担当: 木村

東京都港区南青山4-1-9秋元南青山ビル3階

TEL: 03-5770-3071 (平日10時~18時)

当日連絡先: 080-3383-3642 (木村)





東側外観



東側外観



屋上



階段



住戸リビング